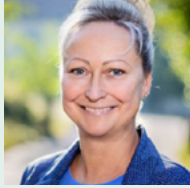


IHR KONTAKT ZUR DIABETOLOGIE



Haus 14, Station 9
Nina Dräger, Isabel Stresow
Office-Assistenz

Telefon: 030/365 01-699
Fax: 030/365 01-455
E-Mail: gastro@havelhoehe.de

Bettenplanung

Birgit Wenzel, Kerstin Klein
Telefon: 030/365 01-1090
Fax: 030/365 01-349

TEAM



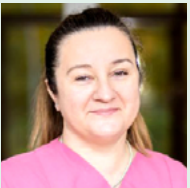
Dr. Markus Wispler
Leitender Arzt
Gastroenterologie



Dr. Aladdin Adlah
Stellv. Leiter Gastro-
enterologie/Diabetologie



Dr. Roland Zerm
Leitung Geriatrie,
Oberarzt Diabetologie



Izabela Cieciera
Diabetesberaterin DDG,
Gesundheits- und
Krankenpflegerin

Havelhöhe
GEMEINSCHAFTSKRANKENHAUS

Gemeinschaftskrankenhaus Havelhöhe gGmbH
Klinik für Anthroposophische Medizin
Kladower Damm 22 1, 14089 Berlin
Tel.: 030/365 01-0, E-Mail: info@havelhoehe.de

Anfahrt mit dem Bus:
Busse 134, N34 oder X34
Haltestelle Krankenhaus Havelhöhe



↑ www.havelhoehe.de/de/abteilungen-zentren/gastroenterologie-diabetologie-und-ernaehrungsmedizin

AnthroMed
KLINIKNETZWERK



Havelhöhe
GEMEINSCHAFTSKRANKENHAUS

DIABETOLOGIE

HAUS 14 – STATION 9



*anerkannte Behandlungseinrichtung der Deutschen
Diabetesgesellschaft für Diabetes Typ1 und Typ 2

WWW.HAVELHOEHE.DE



UNSER THERAPIEANGEBOT

Wir sind ein anerkanntes Diabeteszentrum der Deutschen Diabetesgesellschaft (DDG) für die Behandlung von Menschen mit Diabetes mellitus Typ 1 und Typ 2.

Wir bieten Behandlung, Beratung und Schulung bei:

- Erstmanifestation Diabetes mellitus Typ 1
- Therapieoptimierung bei Diabetes mellitus aller Typen, falls ambulant nicht einstellbar
- Insulinpumpentherapie (CSII) und Sensor-unterstützte Insulinpumpentherapie (SuP) – Neueinstellung oder Therapieoptimierung
- Häufige Unterzuckerungen/gestörte Wahrnehmung von Unterzuckerungen
- Ausgeprägte Insulinresistenz (sehr hoher Insulinbedarf)
- Lebensstilveränderung
- Diabet. Fußsyndrom und andere Folgeerkrankungen
- Psychosoziale Erschwernisse (Depression, Akzeptanzstörung)

Wir stehen Ihnen nicht nur auf der Schwerpunkt-Station zur Verfügung, sondern auch dann, wenn Sie als Patientin und als Patient einer anderen Fachrichtung Fragen rund um Ihren Diabetes haben.

DIAGNOSTIK UND THERAPIE

Als „Diabeteszentrum DDG“ verfügen wir über das gesamte Spektrum der Diagnose- und Therapieverfahren für die verschiedenen Diabetes Formen und den damit verbundenen Folgeerkrankungen.

Durch unseren integrativen Therapieansatz mit vielfältigen Therapien aus der Anthroposophischen Medizin unterstützen wir unsere Patientinnen und Patienten individuell, so dass sie lernen können, besser mit ihrem Diabetes im Alltag umzugehen. Dabei fördern wir ihre Eigenaktivität und geben Hilfestellung bei der Einleitung von gewünschten Veränderungsprozessen zur Lebensstiländerung.

Darüber hinaus bieten wir ihnen bei ausgeprägter Insulinresistenz Hafertage oder therapeutisches Fasten an. Diese ernährungstherapeutischen Maßnahmen haben sich im klinischen Alltag sehr bewährt und können zu einer deutlichen Insulineinsparung führen.

UNSER TEAM

Wir arbeiten, je nach Bedarf, eng mit anderen Fachabteilungen unseres Hauses zusammen. So arbeiten wir beispielsweise mit der Chirurgie und der plastische Chirurgie zusammen und kooperieren Gefäßspezialisten. Bei psychischen Begleiterkrankungen und Akzeptanzstörung kann die psychosomatische Abteilung direkt mit einbezogen werden. Damit eine möglichst nahtlose Weiterbehandlung im ambulanten Bereich erfolgen kann, stehen wir zudem in engem Kontakt zu den umliegenden diabetologischen Schwerpunktpraxen.

